

The image features two thick black L-shaped brackets. One is positioned on the left side, with its vertical bar extending downwards and its horizontal bar extending to the right. The other is on the right side, with its vertical bar extending upwards and its horizontal bar extending to the left. These brackets frame the central text.

ТАКИЕ РАЗНЫЕ  
ВОКЗАЛЫ

*Что такое вокзал?*

Вокзал- это комплекс зданий для обслуживания пассажиров



*Железнодорожный вокзал*  
Это комплекс зданий на железнодорожной станции.



# Автовокзал

Это комплекс зданий обслуживающие пассажиров автобусов



*Аэровокзал*  
это здание обслуживающее пассажиров  
воздушного транспорта



*Речной вокзал*  
это комплекс зданий обслуживающие  
пассажиров речного транспорта





*ЧТО ЕСТЬ НА ВСЕХ  
ВОКЗАЛАХ*

# Билетная касса

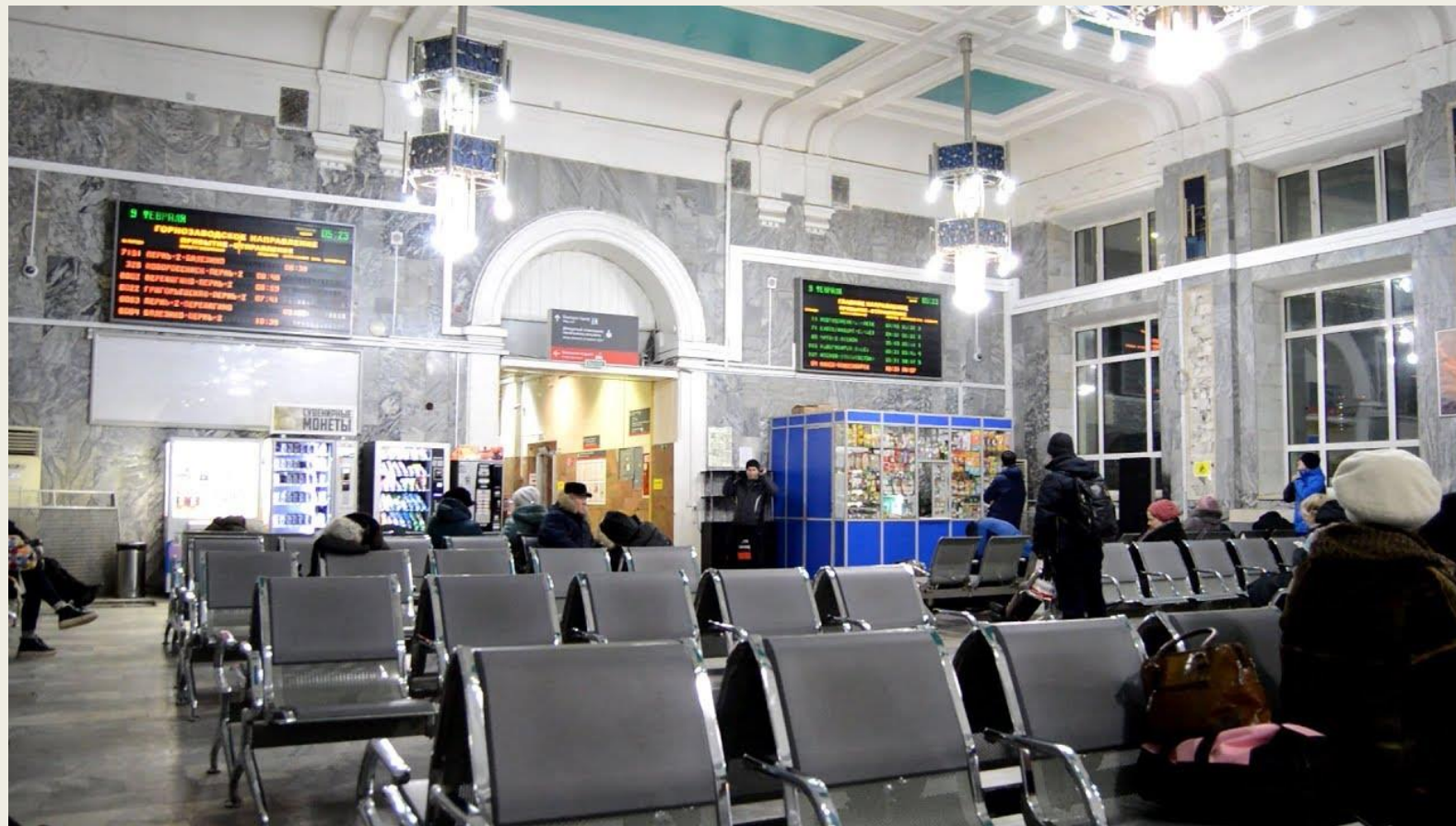




# справочная



# Зал ожидания



# Камера хранения



# диспетчерская



# Табло

20:10 МЕСТНОЕ ВРЕМЯ

МОСКОВСКОЕ ВРЕМЯ 17:10

№	Маршрут следования	СКОР.	Ож.вр	Приб.	Путь	Отпр.
87	НОВОСИБИРСК-ОМСК	СКОР.				19:10
7	ВЛАДИВОСТОК-НОВОСИБИРСК	СКОР.		19:12		
127	КРАСНОЯРСК-АДЛЕР	СКОР.		19:24		19:43
97	ТЫНДА-КИСЛОВОДСК	СКОР.		19:51		20:21
363	НОВОСИБИРСК-Н.УРЕНГОЙ	ПАСС.				20:31
340	МОСКВА-ЧИТА	ПАСС.		20:40		21:20
349	БЛАГОВЕЩЕНСК-МОСКВА	ПАСС.		21:15		21:55

gello@inbox.ru

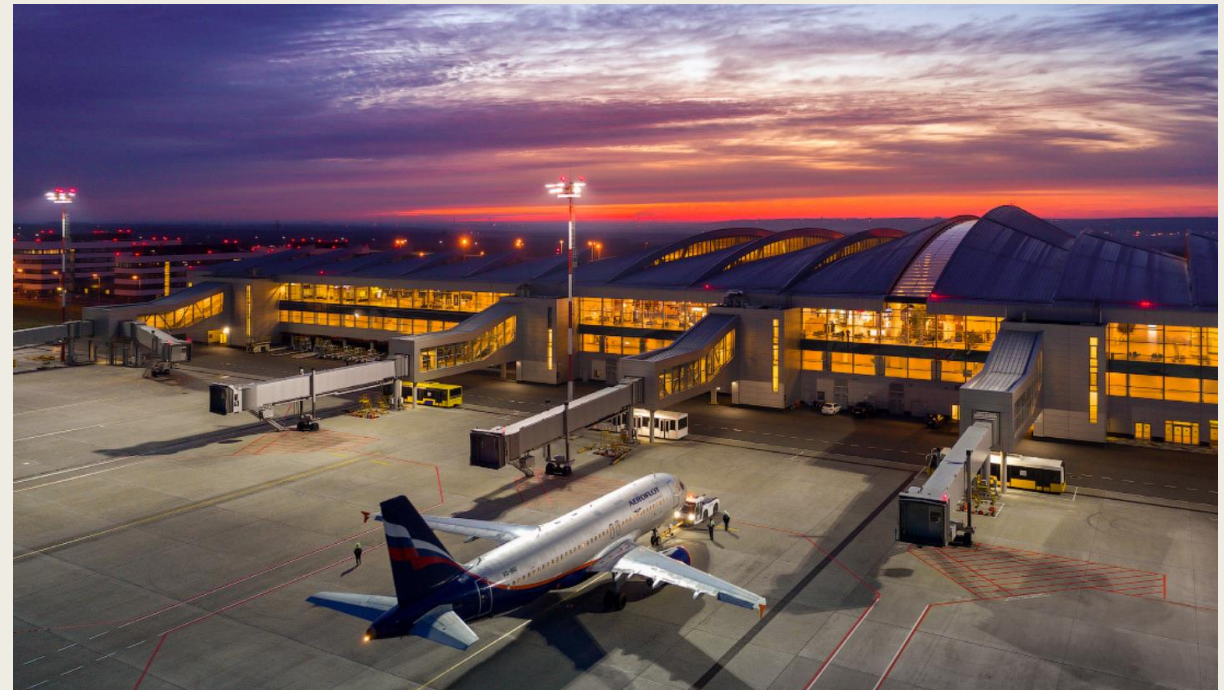
# МЕДПУНКТ



# Καφε- βυφет



# перрон



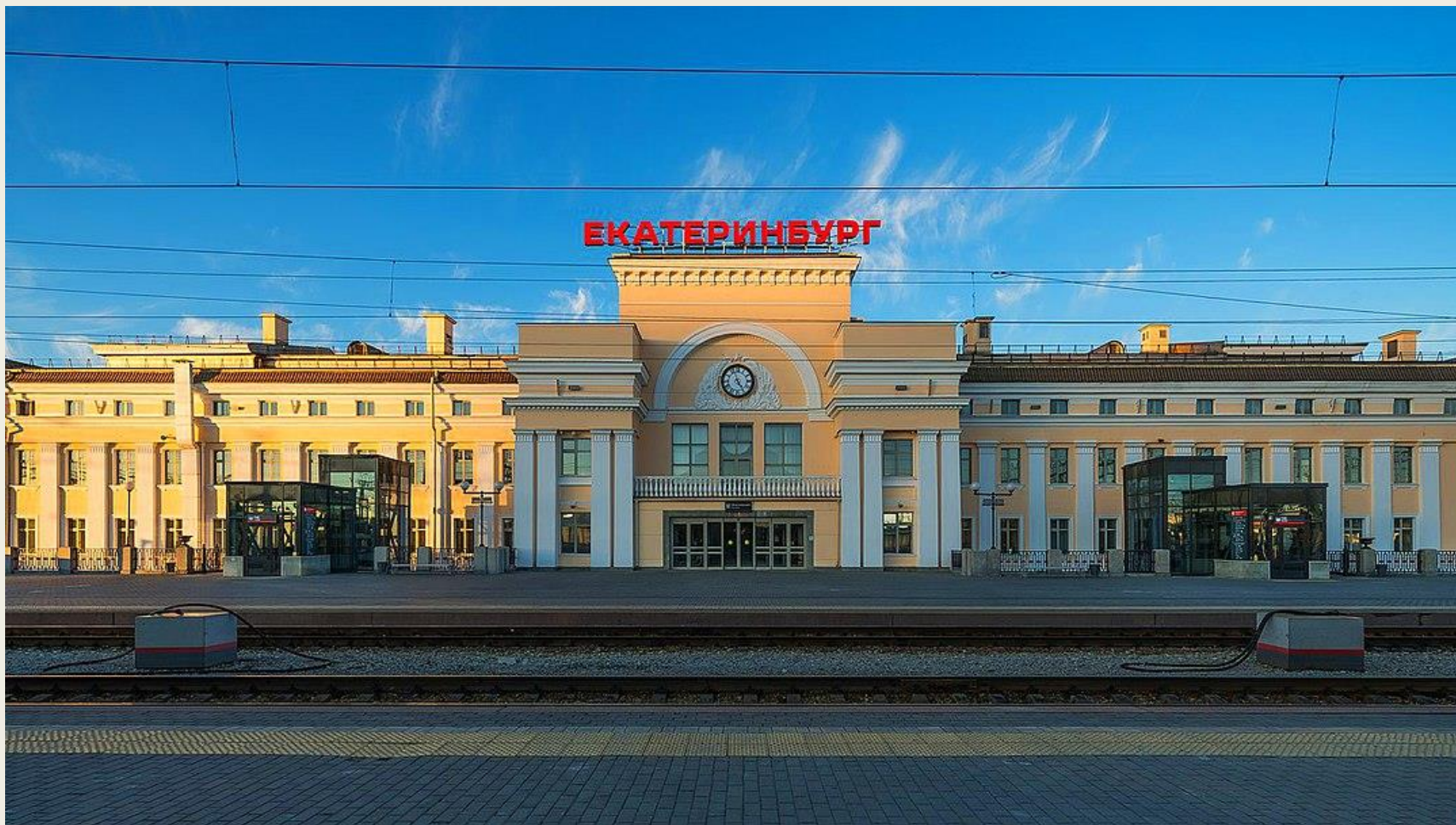




ВОКЗАЛЫ  
ЕКАТЕРИНБУРГА



# Железнодорожный вокзал



# Южный автовокзал



# Северный автовокзал



# Аэровокзал КОЛЬЦОВО



Спасибо за внимание